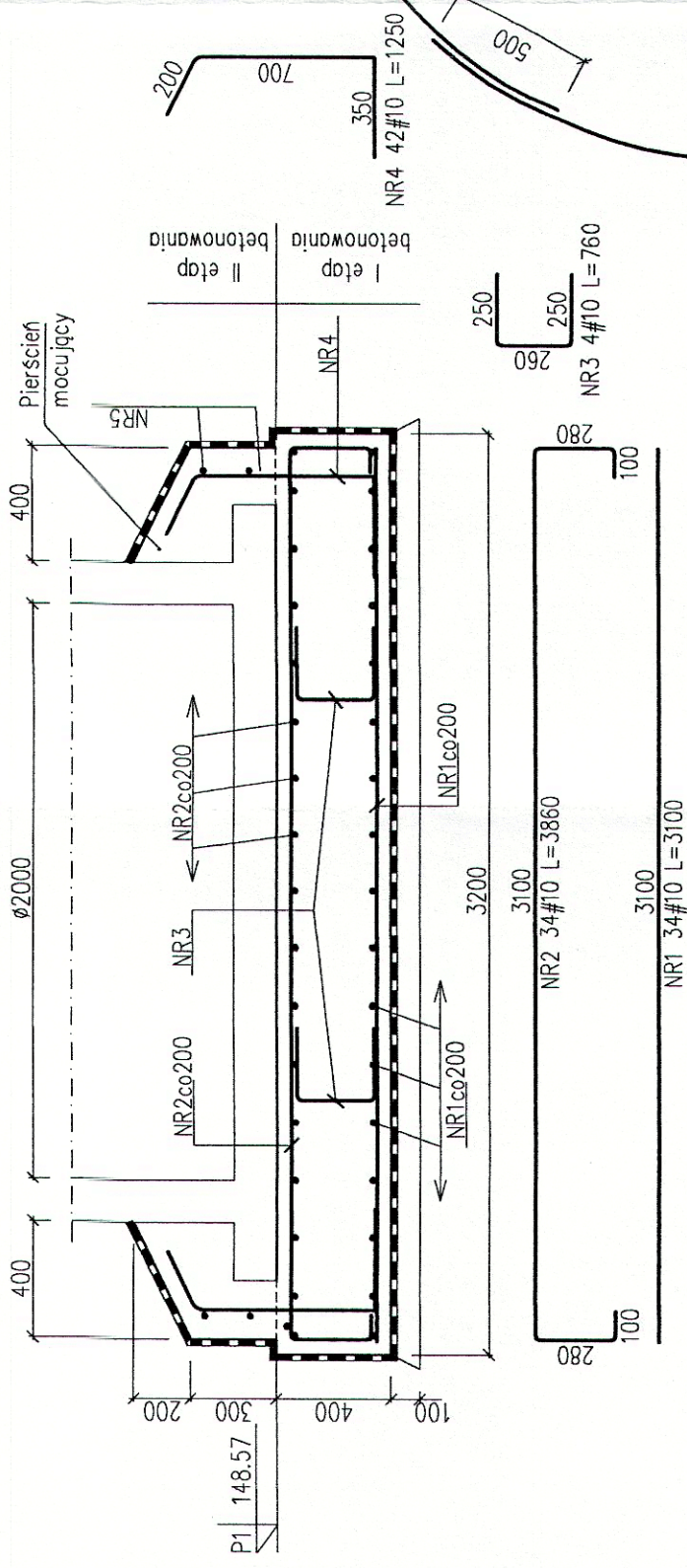
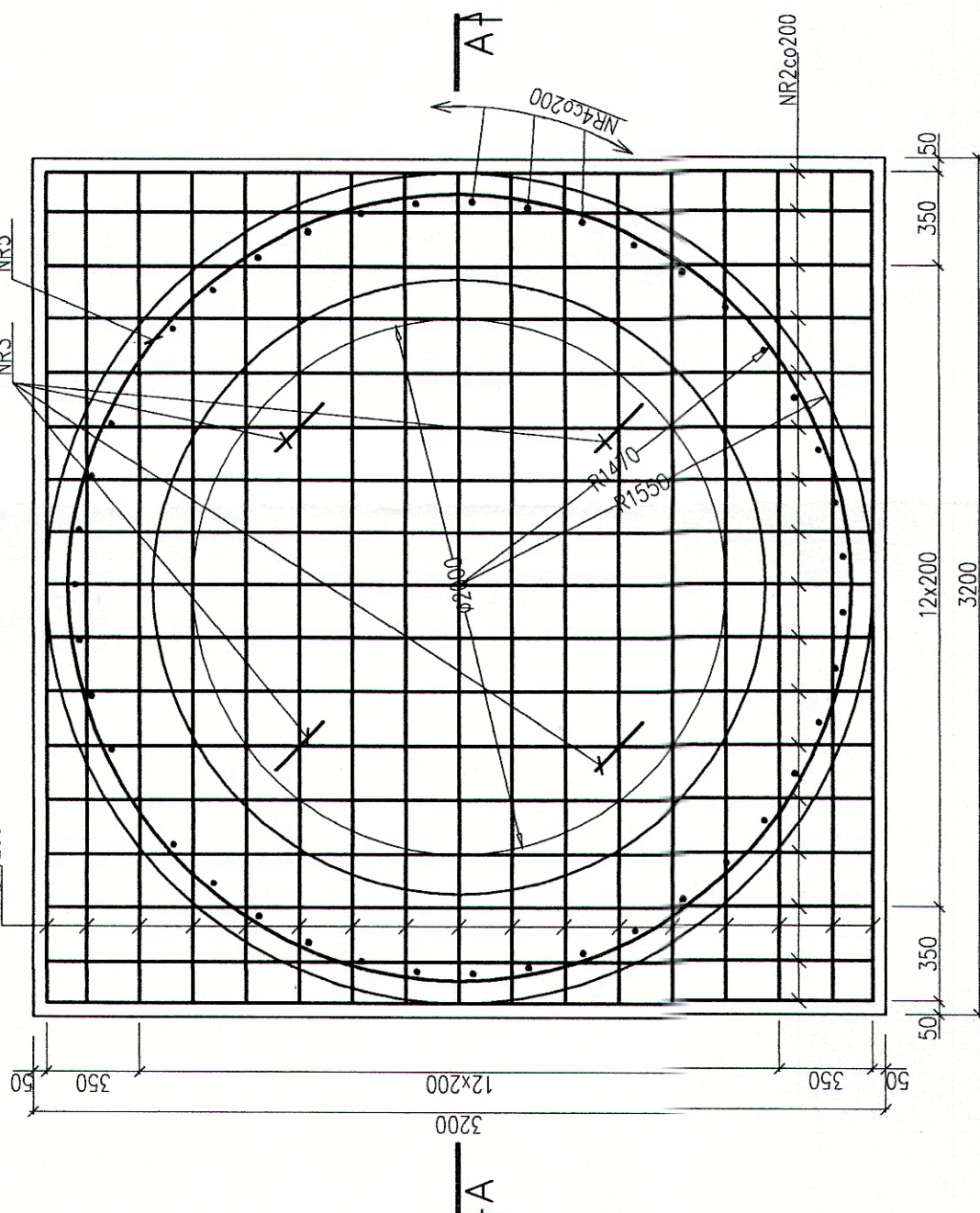


POMPOWIA ŚCIEKÓW – TKOCZNA P1
PŁYTA FUNDAMENTOWA – ZBROJENIE

A-A



RZUT

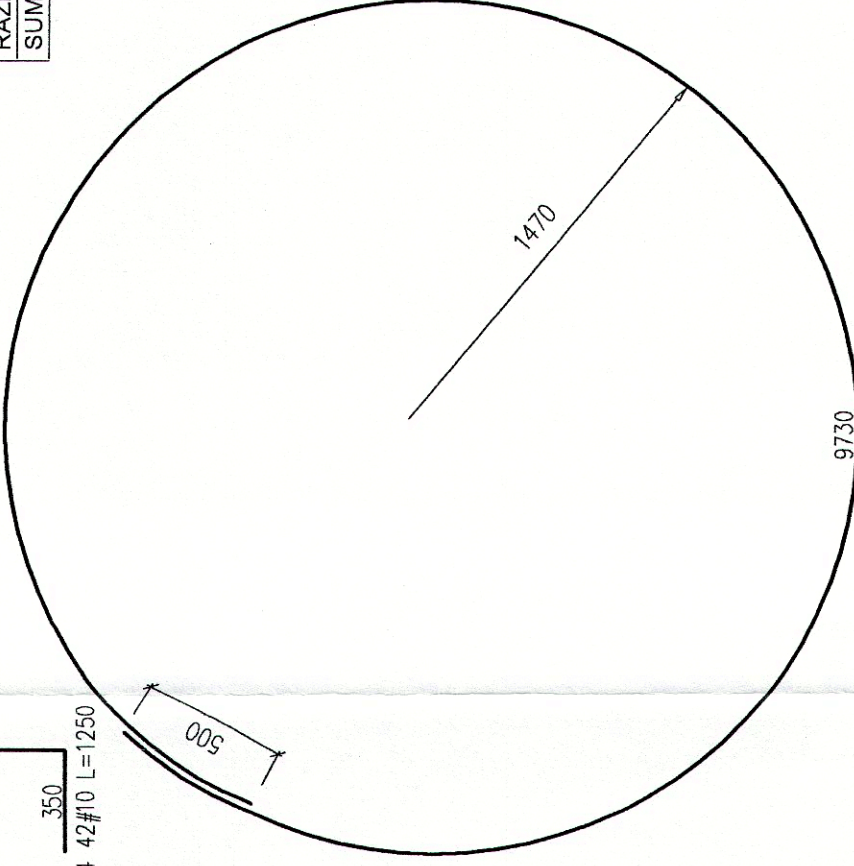


WYKAZ STALI ZBROJENIOWEJ DLA JEDNEJ PŁYTY FUNDAMENTOWEJ					
NR PRĘTA	Ø PRĘTA [mm]	DŁUGOŚĆ PRĘTA [mm]	ILOŚĆ PRĘTÓW	DŁUGOŚĆ RAZEM	Ø 10 A-IIIIN
1	10	3100	30		
2	10	3860	30		
3	10	760	4		
4	10	1250	42		
5	10	9730	2		
DŁUGOŚĆ ŁĄCZNA [m]				283,9	
MASA 1mb [kg]				0,617	
RAZEM MASA [kg]				175,2	
SUMA [kg]				176	

BETON C20/25 W8
STAL A-IIIIN

UWAGI:

1. Hydroizolacja: pozioma – 2x papa na lepiku, pionowa – 2x masa bitumiczna.
2. Pierścień mocujący wykonać w drugim etapie betonowania po ustawieniu pompowni.
3. Na czas ustawiania pompowni pręty NR4 odgiąć na zewnątrz.
4. Po zakończeniu robót montażowych zbiornik pompowni obsypać gruntem starannie zagęszczanym warstwami.
5. Rzędne posadowienia pompowni sprawdzić z rysunkami technologicznymi.



ZESPÓŁ PROJEKTOWY PROJEKTANT WIODĄCY	IMIE I NAZWISKO	NR UPRAWNIEN	DATA	PODPIS
PROJEKTOWAŁ	mgr inż. Katarzyna Gumola	SLK/0392/PWOS/04	sierpień 2013	
OPRACOWAŁ	mgr inż. Zbigniew Gębczński	SLK/0250/POOK/03	sierpień 2013	
	mgr inż. Kazimierz Cios	-	sierpień 2013	
SPRAWDZIŁ	mgr inż. Roman Karwowski	51/M/85	sierpień 2013	
LIDER	PARTNER			
	SYNKRET S.A. ul. Szyby Ryckie 22k 41 - 909 Bytom tel : 32 388 61 40 fax : 32 388 61 31			
ZAMAWIAJĄCY	ZAKŁAD GOSPODARSTWA WODNO-KANALIZACYJNEJ W TOMASZOWIE MAZOWIECKIM SP.ÓŁKA Z O.O. ul. Kępy 19, 97-200 Tomaszów Mazowiecki			
INWESTYCJA	Projektowanie i budowa kanalizacji sanitarnej dla zadania 7" objętego Projektem pt. „Modernizacja oczyszczalni ścieków i skanalizowanie części aglomeracji Tomaszowa Mazowieckiego” współfinansowanego ze środków Unii Europejskiej - Program Operacyjny Infrastruktura i Środowisko 2007-2013 pod numerem CC2007PL161P0002.			
OBIEKT	Budowa sieci kanalizacji sanitarnej dla części III rejon ulic: Aliny, Andrzeja			
STADIUM	ETAP II - PROJEKT BUDOWLANY			
NAZWA RYSUNKU	Płyta fundamentowa tłoczni P1. zbrojenie/rys. konstrukcyjny			
NR RYSUNKU			SKALA RYSUNKU	
10.3/K			1:25	